

Pour lancer le logiciel « capture », suivant les versions de Windows :

Windows 10 Saisissez **Outil Capture** dans la zone de recherche de la barre des tâches, puis sélectionnez **Outil Capture d'écran**.

Windows 8.1 / Windows RT 8.1 Effectuez un mouvement de balayage à partir du bord droit de l'écran, appuyez sur **Rechercher** (ou si vous utilisez une souris, pointez dans le coin inférieur droit de l'écran, déplacez le pointeur de la souris vers le haut, puis cliquez sur **Rechercher**), entrez **Outil Capture** dans la zone de recherche, puis appuyez ou cliquez sur **Outil Capture d'écran**.

Windows 7 Cliquez sur le bouton **Démarrer**. Dans la zone de recherche, tapez **Outil Capture**, puis, dans la liste des résultats, cliquez sur **Outil Capture d'écran**.

Windows Vista Cliquez sur le bouton **Démarrer**. Puis dans les menus déroulants : > Tous les programmes > Accessoires > Outil capture

Ou bien tapez **SnippingTool** ou **Outil capture** dans la barre de recherche du menu démarrer.

Windows XP Il suffit d'installer le logiciel « capture d'écran » à l'aide de l'installateur capture_screenshot_lite_setup.exe ci-joint.

Remarque

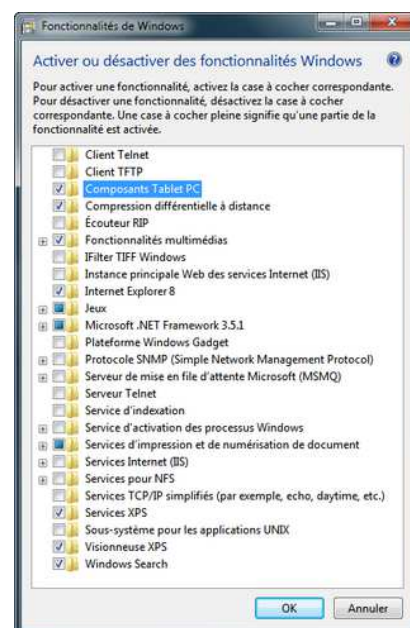
Selon les versions de **Windows 7 / Vista**, il est possible que l'outil ne soit pas installé, ou bien que la fonctionnalité ait été désactivée.

Pour vérifier que la fonctionnalité est activable :

Allez dans le menu "Démarrer" puis sur "**Panneau de Configuration**"

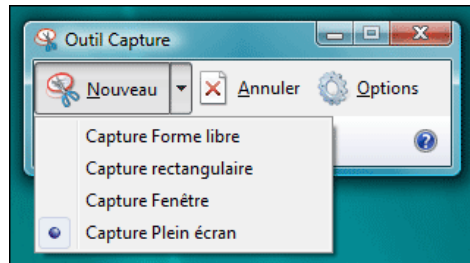
Cliquez sur "**Programmes**" puis sur "**Activer ou désactiver des fonctionnalités Windows**"

Et assurez-vous que, comme sur la capture ci-contre, la fonctionnalité "**Composants pour tablet PC**" soit bien cochée.



Notice d'utilisation simplifiée du logiciel « capture écran » à destination des candidats (tout Windows excepté XP)


Le logiciel « capture » permet de réaliser une « photographie » de n'importe quelle partie de l'écran.



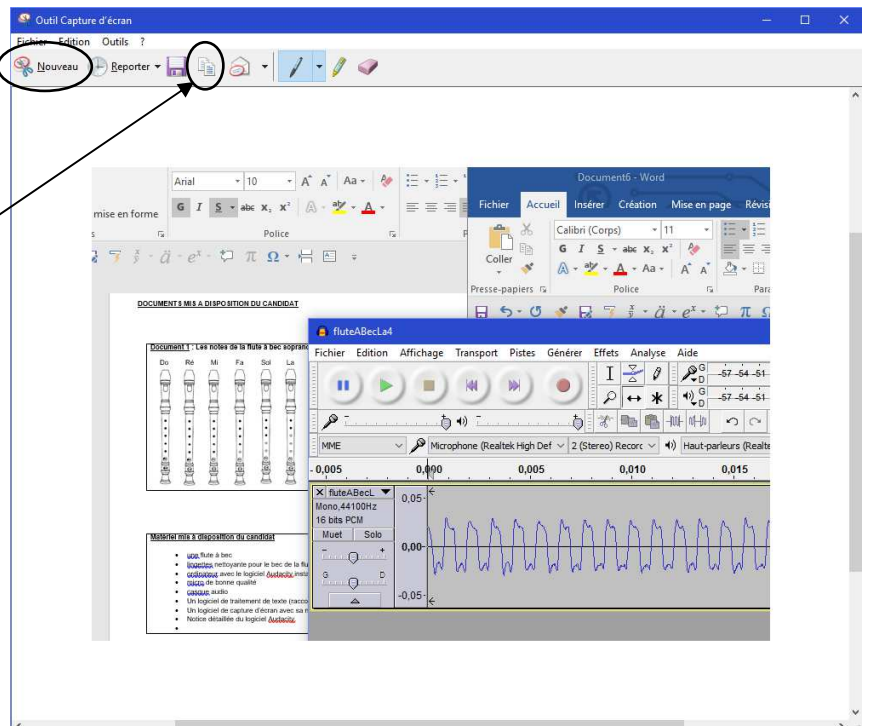
Pour effectuer une capture d'une partie de l'écran :

- Cliquer sur le bouton « nouveau »

- Glisser la souris et cliquer pour sélectionner la zone à capturer.

- Cliquer sur le bouton  « copier »

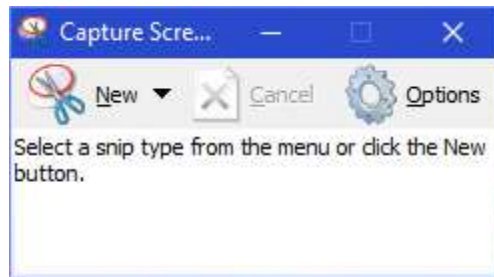
- Revenir au logiciel de traitement de texte pour coller cette capture.



- Penser à modifier l'habillage de l'image  dans le traitement de texte pour pouvoir l'insérer plus facilement.

Notice d'utilisation simplifiée du logiciel « capture écran » à destination des candidats (Windows XP)

Le logiciel « capture » permet de réaliser une « photographie » de n'importe quelle partie de l'écran.



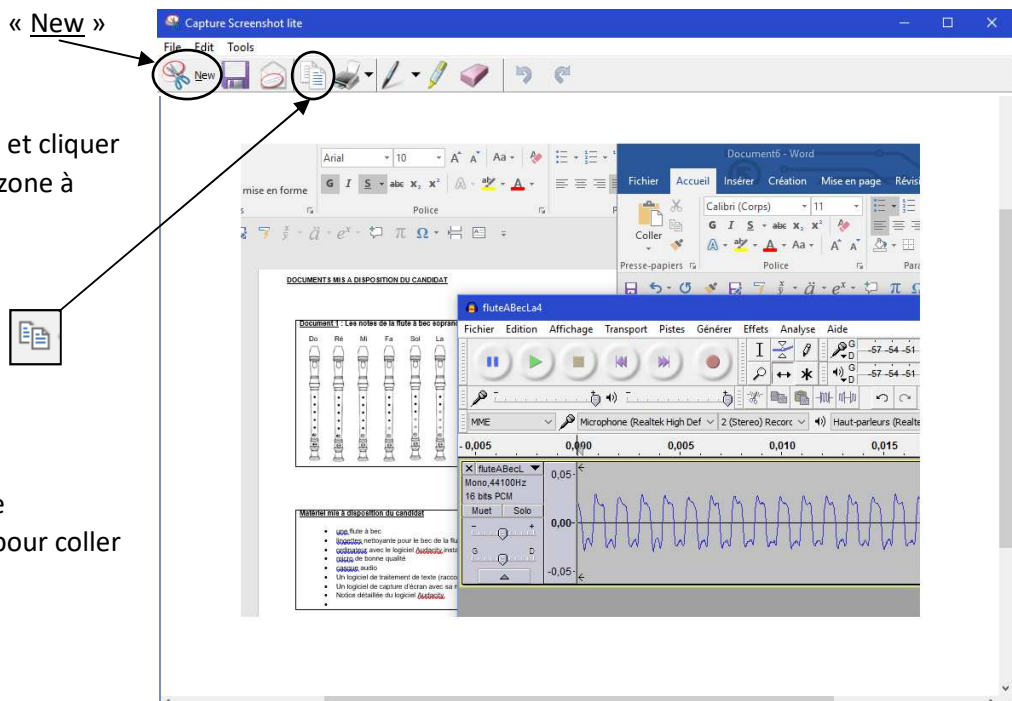
Pour effectuer une capture d'une partie de l'écran :

- Cliquer sur le bouton « **New** »

- Glisser alors la souris et cliquer pour sélectionner la zone à capturer.

- Cliquer sur le bouton « copier »

- Revenir au logiciel de traitement de texte pour coller cette capture.



- Penser à modifier l'habillage de l'image dans le traitement de texte pour pouvoir l'insérer plus facilement.

